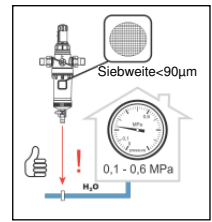
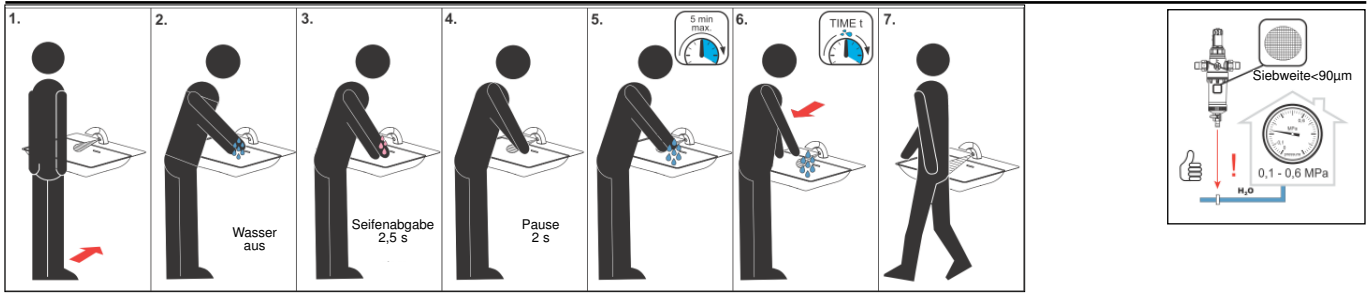
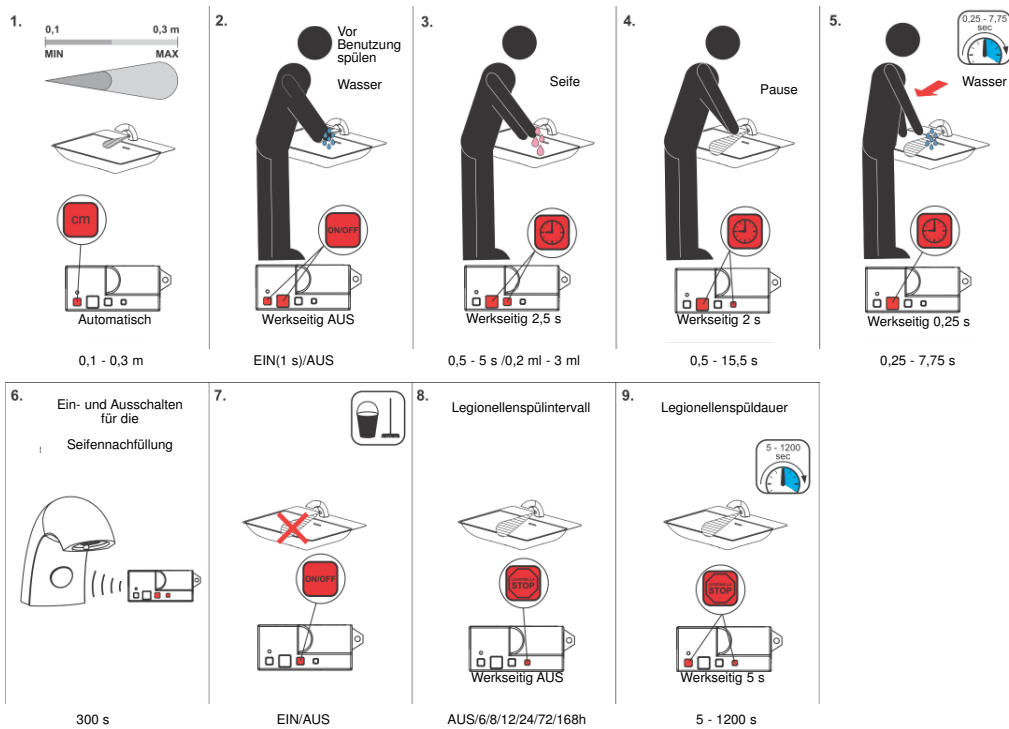




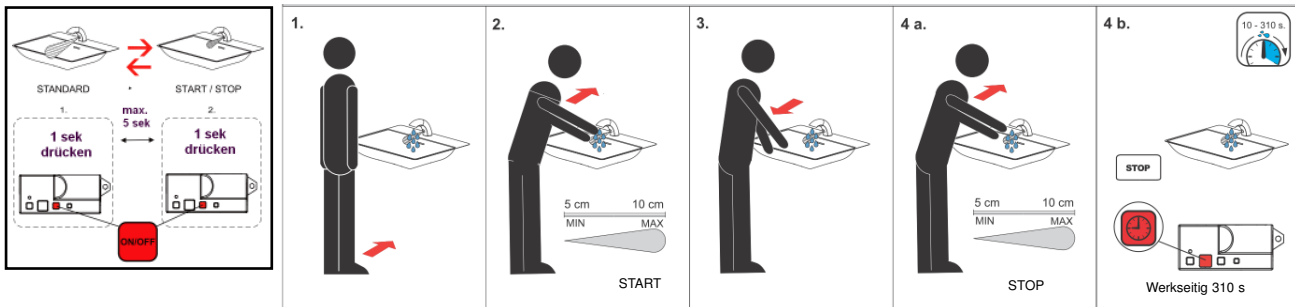
Standard Funktion

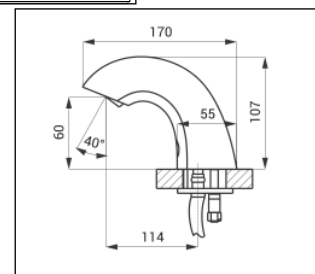
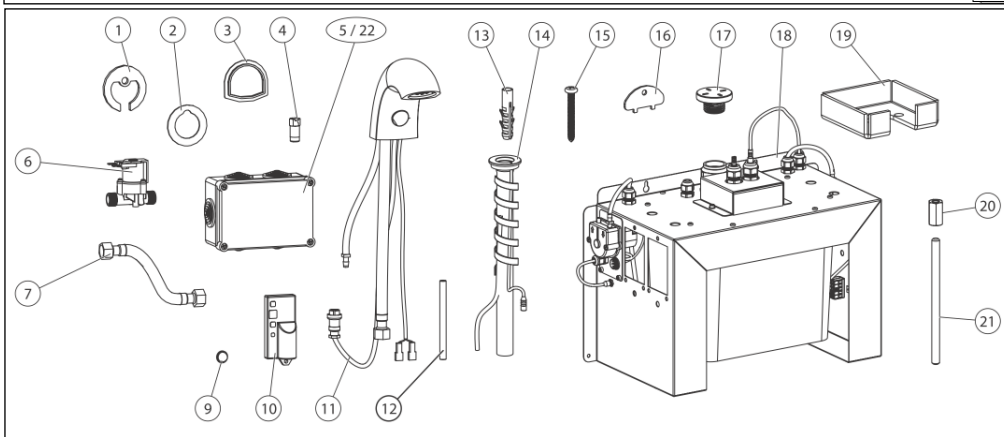
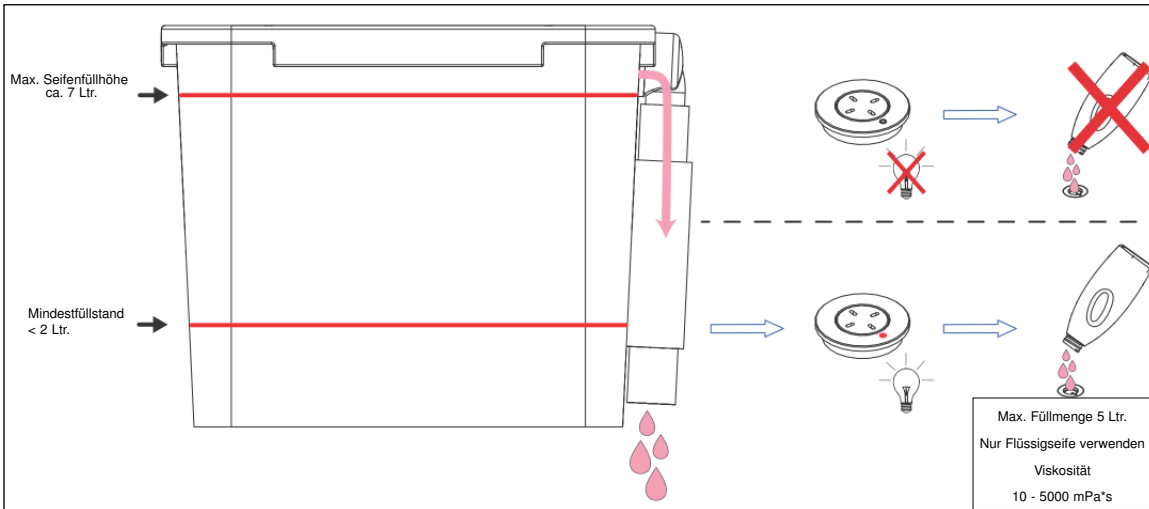


Einstellungsmöglichkeiten über Remote control

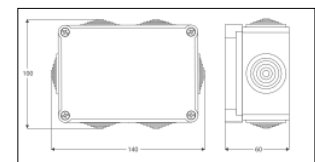


START/STOP





Energieversorgung über Trafo 24VDC



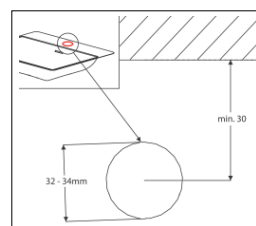
Lieferumfang pro Ausführung mit x Seifenspendern

Teil Nr.	2	3	4	5	6
1	2	3	4	5	6
2	2	3	4	5	6
3	2	3	4	5	6
4	2	3	4	5	6
5	1	1	1	/	/
6	2	3	4	5	6
7	2	3	4	5	6
9	5	3	4	5	6
10	1	1	1	1	1
11	2	3	4	5	6
12	2	3	4	5	6
13	4	4	4	4	4
14	1	1	1	1	1
15	4	4	4	4	4
16	1	1	1	1	1
17	1	1	1	1	1
18	1	1	1	1	1
19	1	1	1	1	1
20	2	2	2	2	2
21	2	2	2	2	2
22	/	/	/	1	1

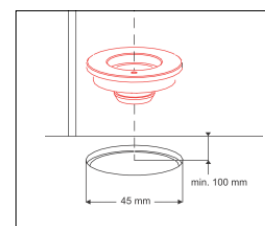
Eingangsspannung 230VAC
Betriebsspannung 24VDC
Verbrauchsleistung 15(2 Plätze),22(3PI),30(4PI),
 37(5PI),44(6P)W
Trafo IP55 Box 140 x 100 x 60 mm
Sensoreichweite 0,14 - 0,2 m
Durchflußmenge 6 Ltr/min/3barFD
Wasserzulauf 1/2"AG

Seifenviskosität 10 - 5000 mPa*s

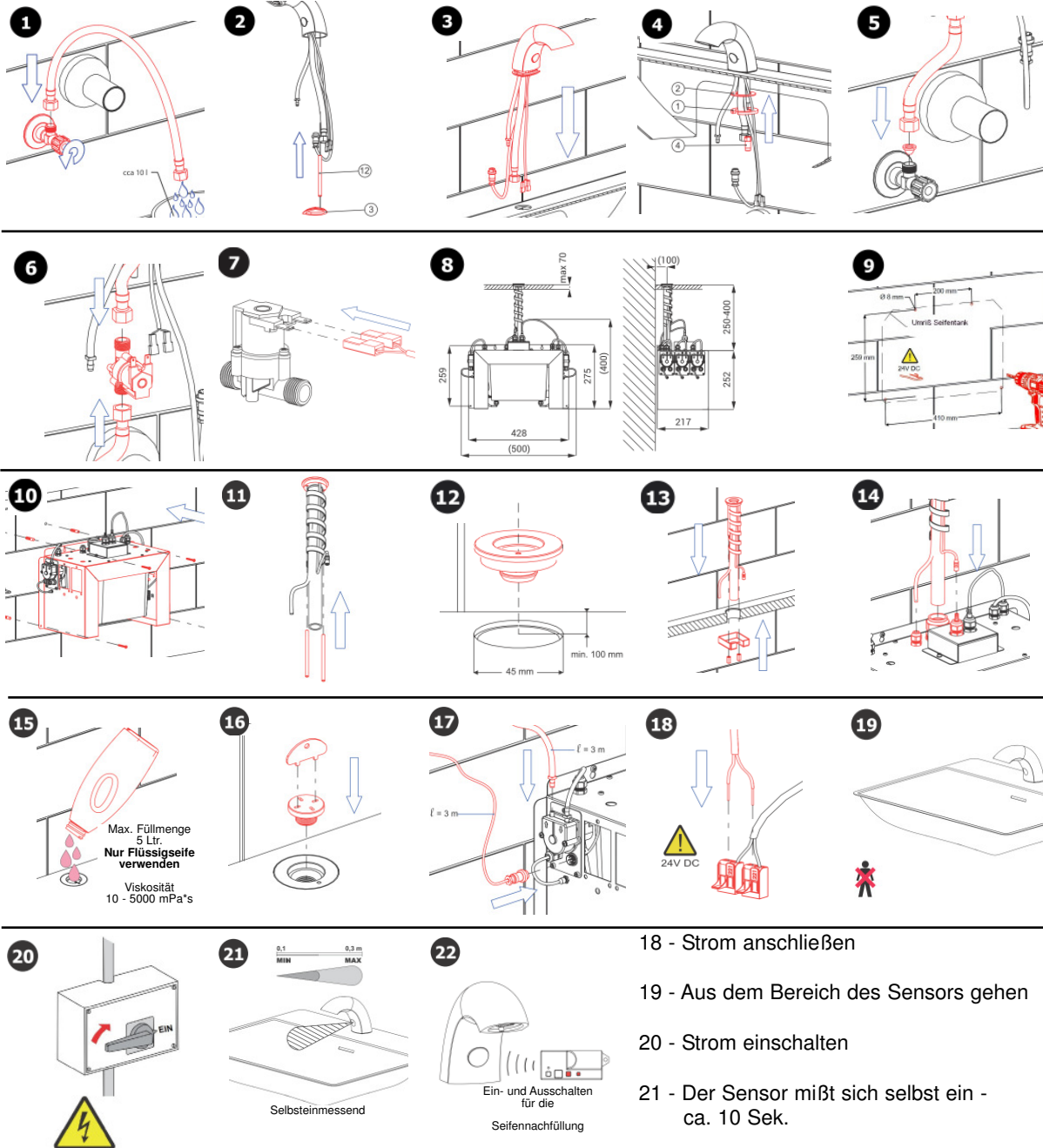
Gerät nicht geeignet für Desinfektionsmittel und chemische Lösungen.



Hahnloch



Einfüllstutzen



18 - Strom anschließen

19 - Aus dem Bereich des Sensors gehen

20 - Strom einschalten

21 - Der Sensor mißt sich selbst ein - ca. 10 Sek.

Zur einwandfreien Funktion ist es notwendig, die Einheit unter konstanter Spannung zu halten.

Zugangssieb regelmäßig prüfen und reinigen.
Anschlüsse und Schraubverbindungen regelmäßig auf festen Sitz prüfen.
Keine abbrasiven (mechanisch/chemisch) Reinigungsmittel verwenden.