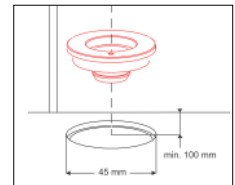


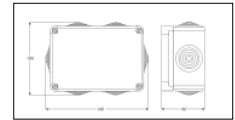
Lieferumfang pro Ausführung mit x Seifenspendern

Teil Nr.	2	3	4	5	6
1	2	3	4	5	6
2	2	3	4	5	6
3	2	3	4	5	6
4	1	1	1	1	1
5	2	3	4	5	6
6	2	3	4	5	6
7	2	3	4	5	6
8	2	3	4	5	6
9	8	12	16	20	24
10	12	16	20	24	28
11	2	3	4	5	6
12	4	6	8	10	12
13	1	1	1	1	1
14	4	4	4	4	4
15	1	1	1	1	1
16	1	1	1	1	1
17	1	1	1	1	1
18	1	1	1	1	1
19	1	1	1	1	1
20	2	2	2	2	2
21	2	2	2	2	2

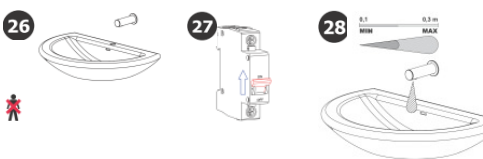
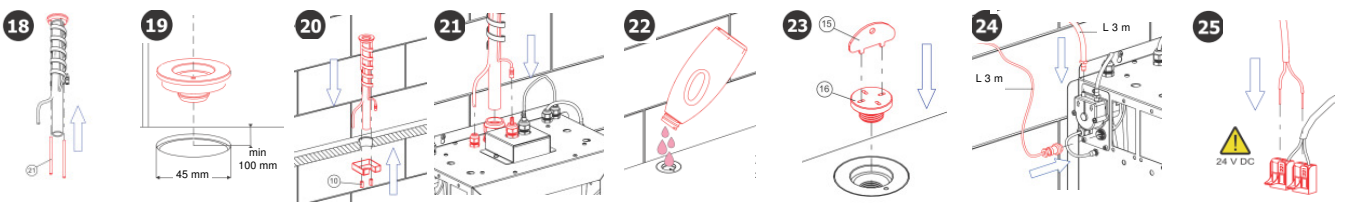
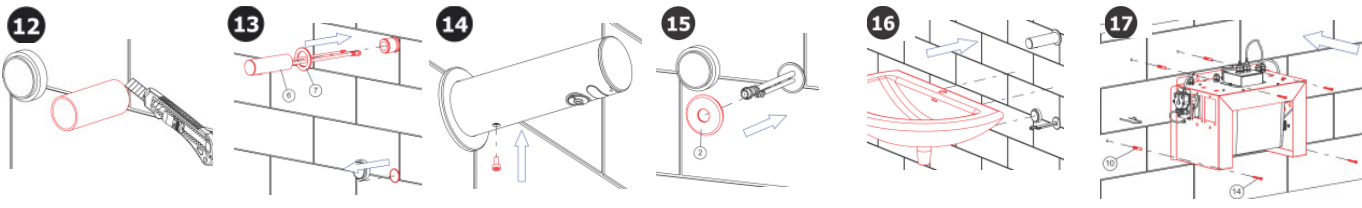
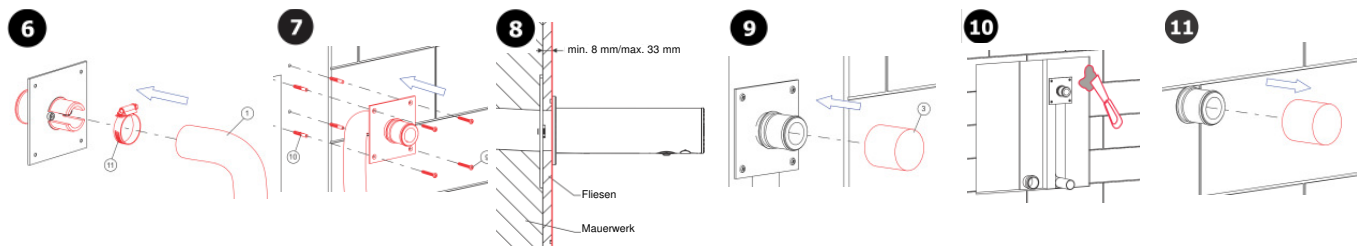
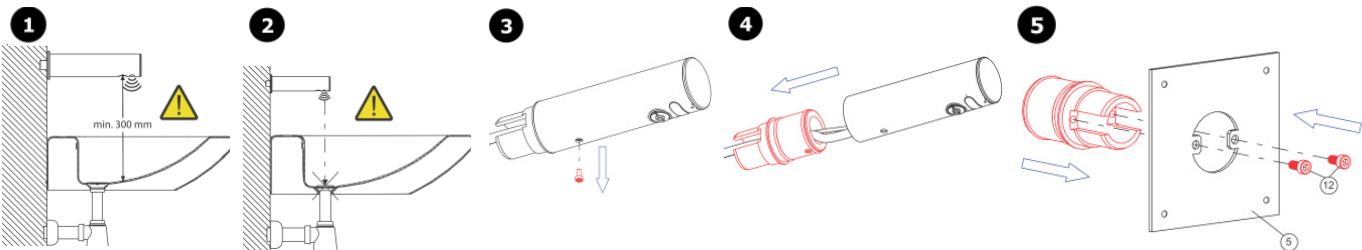
Bohrung und Position  
Einfüllstutzen



Energieversorgung über Trafo 24VDC



140 x 100 x 60 mm



Ein- und Ausschalten zur Seifennachfüllung durch Remote

**Eingangsspannung** 230VAC  
**Betriebsspannung** 24VDC  
**Verbrauchsleistung** 5(2 Plätze),7(3PI),9(4PI),12(5PI),14(6P)W  
**Trafo IP55** Box 140 x 100 x 60 mm  
**Sensoreichweite** 0,11 - 0,15 m  
**Seifenviskosität** 10 - 5000 mPa\*s  
**Gerät nicht geeignet für Desinfektionsmittel und chemische Lösungen.**

- 25 - Strom anschließen
- 26 - Aus dem Bereich des Sensors gehen
- 27 - Strom einschalten
- 28 - Der Sensor mißt sich selbst ein - ca. 10 Sek.