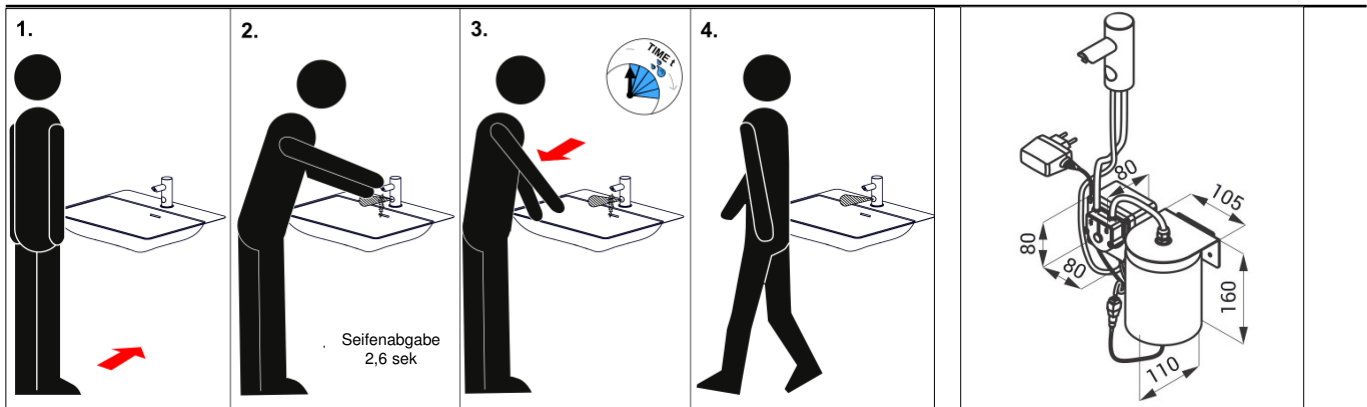
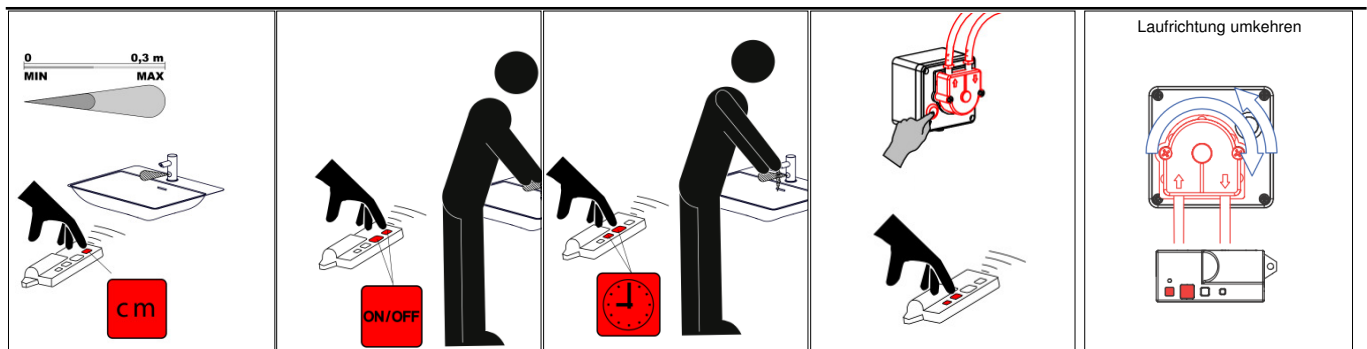




Standard Funktion



Möglichkeiten



Automatische Einstellung  
0,1 - 0,3 m  
Einstellbar über Remote

Laufzeit Werkseinstellung  
1 Sek  
Einstellbar über Remote  
Ein/Aus

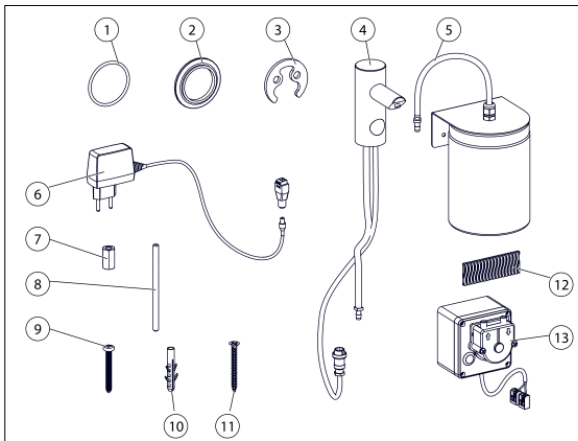
Werkseinstellung 2,5 Sek  
Über Remote  
Laufzeit 0,5 - 5 Sek  
Menge 0,3 - 3 ml

Um Seife nachzufüllen  
Ab- u. Einschalten der Pumpe über  
Knopf an der Pumpe  
oder  
über Remote 300 Sek

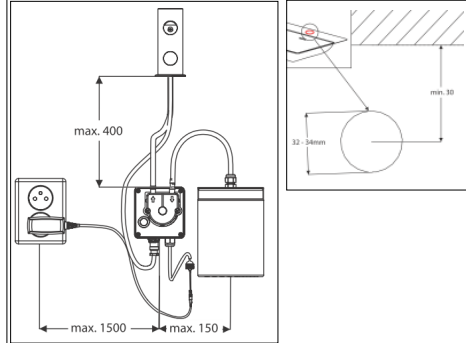
Laufrichtung umkehren  
Werkseitig an  
über Remote  
Ein/Aus



Remote control  
zur Adaption der elektronischen Parameter

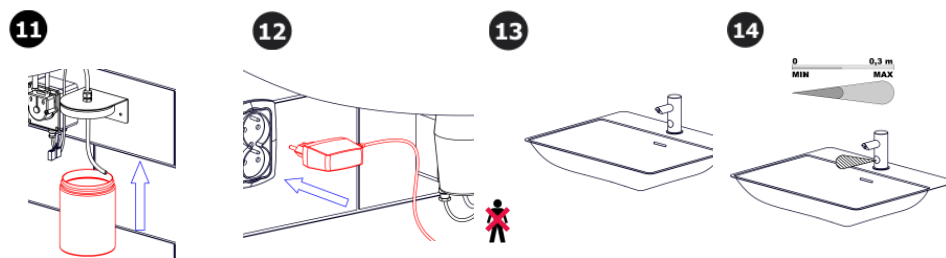
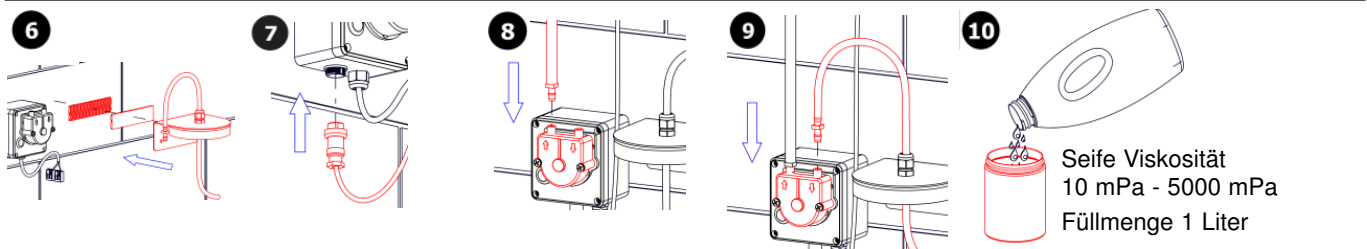
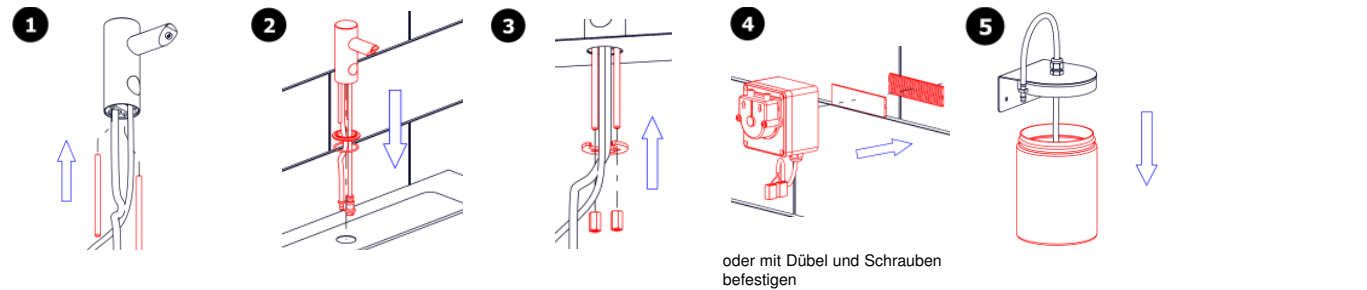


Energieversorgung über  
Standard - Steckernetzteil 24VDC  
Optional (Mehrpreis): Einbautrafo



Lieferumfang

1	46277	1
2	47550	1
3	47491	1
4	47497	1
5	46761	1
6	05070	1
7	46052	2
8	47459	2
9	46870	2
10	46864	4
11	45846	2
12	-	4
13	47505	1



Betriebsspannung 24VDC  
Verbrauchsleistung 7W  
Sensoreichweite 0,14 - 0,2 m  
Seifenviskosität 10 - 5000 mPa

Nicht geeignet für Desinfektionsmittel und chemische Lösungen.

- 12 - Strom anschließen
- 13 - Aus dem Bereich des Sensors gehen
- 14 - Der Sensor mißt sich selbst ein - ca. 10 Sek.

Zur einwandfreien Funktion ist es notwendig, die Einheit unter konstanter Spannung zu halten. Zugangssieb regelmäßig prüfen und reinigen.

