

Standard Funktion

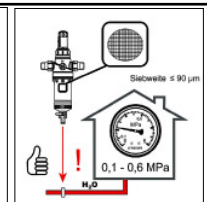
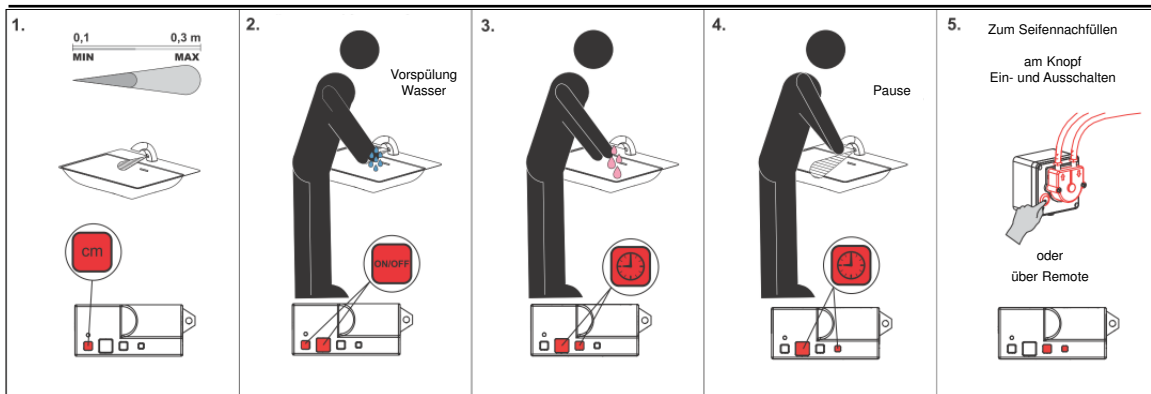


Zb 073

Remote control

zur Adaption der elektronischen Parameter bzw. Aktivierung und Programmierung der automatischen Legionellenspülung

Einstellmöglichkeiten über Remote control

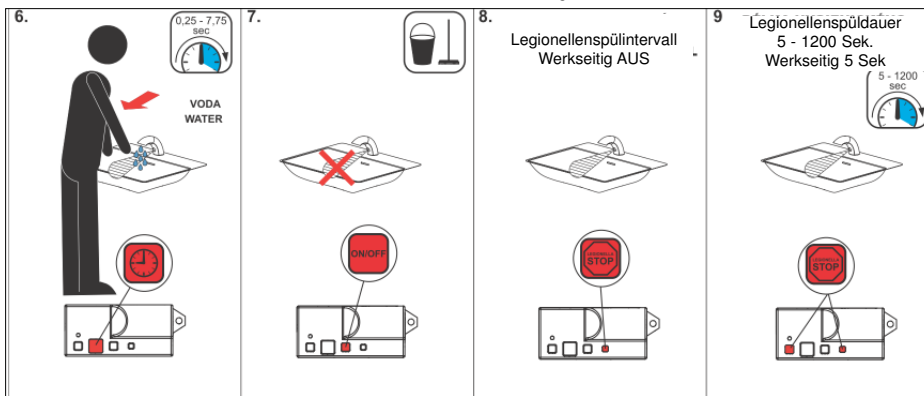


Automatische Einstellung Einstellbar über Remote 0,1 - 0,3 m

Werkseinstellung AUS Einstellbar über Remote Ein/Aus(EIN 1 Sek)

Werkseinstellung 2,5 Sek Einstellbar über Remote Laufzeit 0,5 - 5 Sek Menge 0,3 - 3 ml

Werkseinstellung 2 Sek Einstellbar über Remote Laufzeit 0,5 - 15,5 Sek

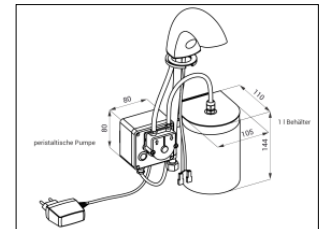


Werkseinstellung 0,25 Sek Einstellbar über Remote 0,25 - 7,75 Sek

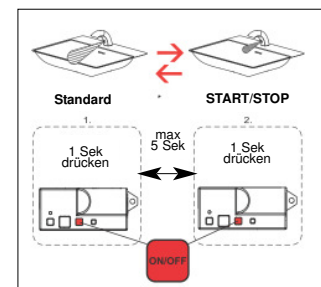
Elektronik Einstellbar über Remote EIN/AUS

Werkseinstellung AUS Einstellbar über Remote AUS/6/8/12/24/72/168h

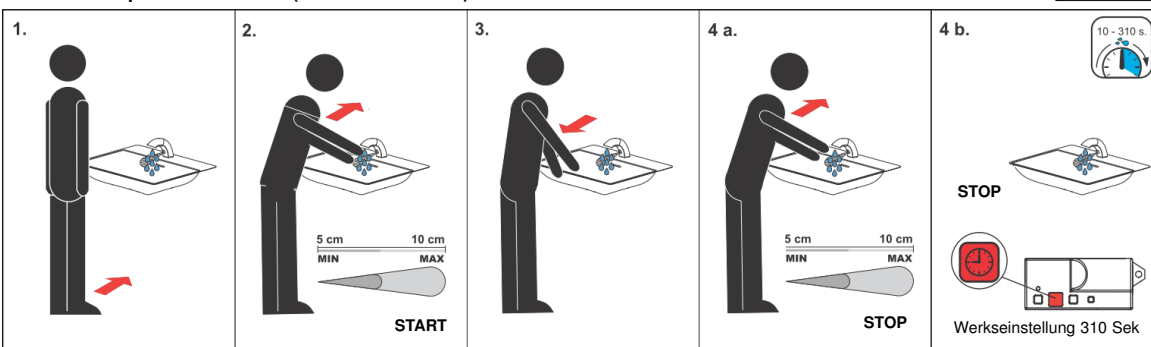
Werkseinstellung 5 Sek Einstellbar über Remote 5 - 1200 Sek

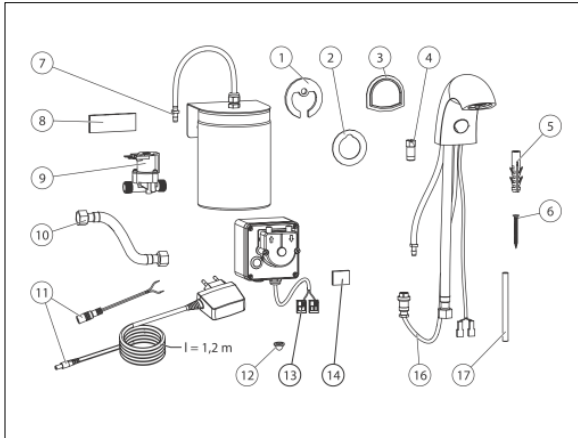


Umschaltung von Standard auf START/STOP

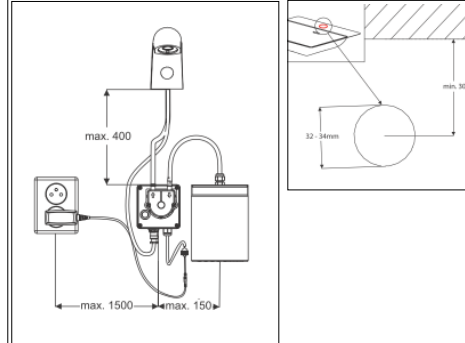


Start/Stop-Funktion (nur Wasser)



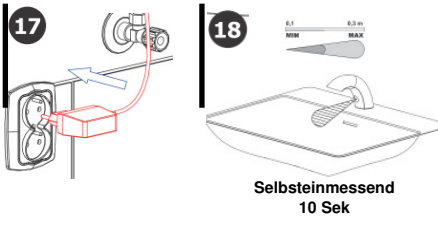
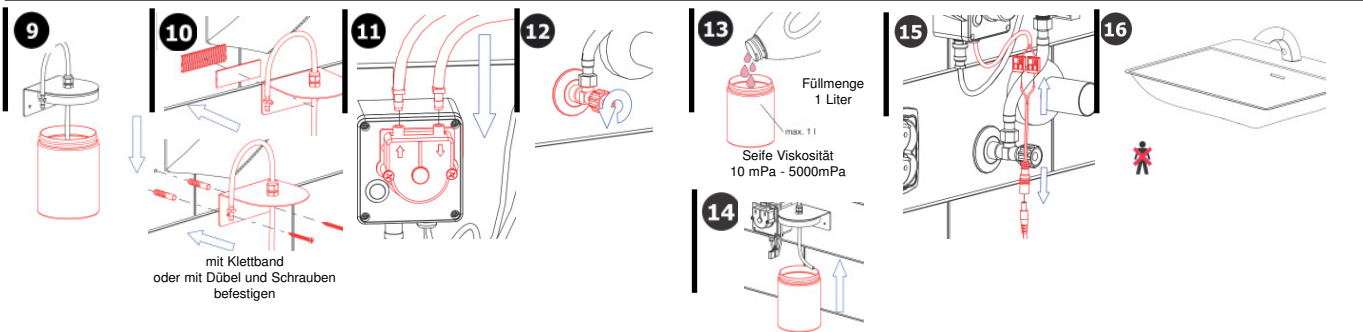
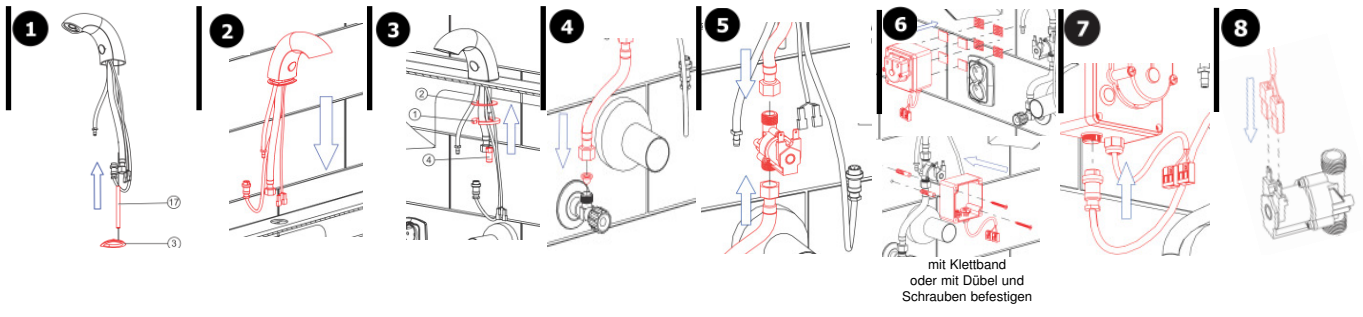


Energieversorgung über
Standard - Steckernetzteil 24VDC
Optional (Mehrpreis): Einbau-/Huttrafo



Lieferumfang

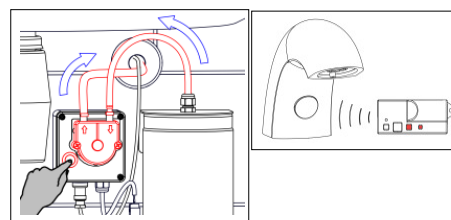
1	44672	1
2	44745	1
3	46061	1
4	44649	1
5	46864	4
6	46870	4
7	46761	1
8		1
9	45936	1
10	44612	1
11	05070	1
12	46268	1
13		1
14	47505	4
...		
16	46715	1
17	44717	1



16 - Aus dem Bereich des Sensors gehen
17 - Strom anschließen
18 - Der Sensor mißt sich selbst ein -
ca. 10 Sek.

Betriebsspannung 24VDC
Verbrauchsleistung 7W
Sensoreichweite 0,14 - 0,2 m
Seifenviskosität 10 - 5000 mPa
Nicht geeignet für Desinfektionsmittel und chemische Lösungen.

Zur einwandfreien Funktion ist es notwendig, die Einheit unter konstanter Spannung zu halten. Zugangssieb regelmäßig prüfen und reinigen.



Knopf zum Aus- u. Einschalten für das Nachfüllen der Seife

Seife nachfüllen: Pumpe ausschalten über den Druckknopf auf dem Pumpengehäuse oder über die Tasten auf der Remote Control.