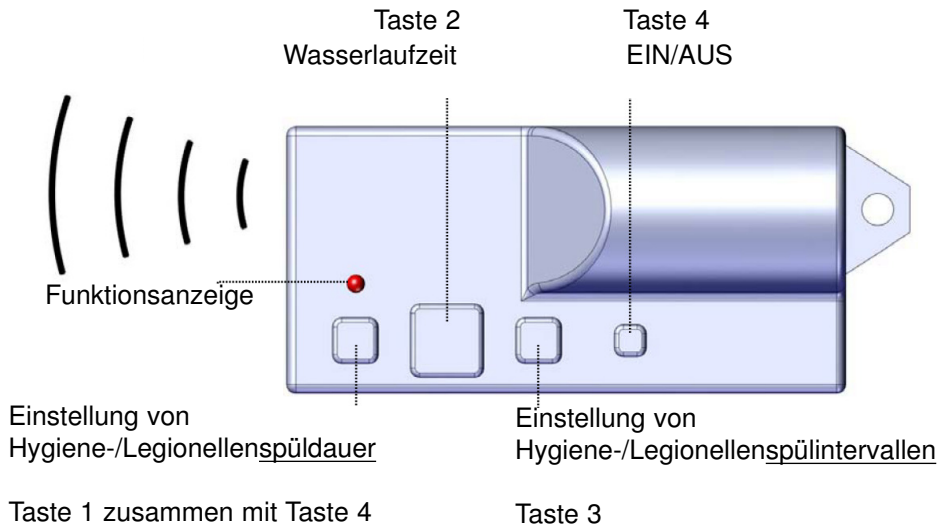
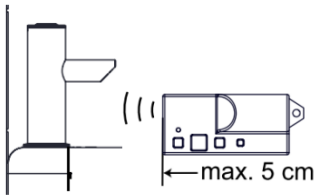




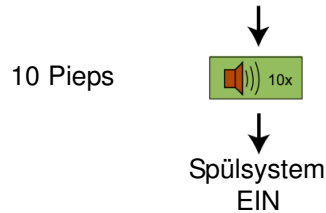
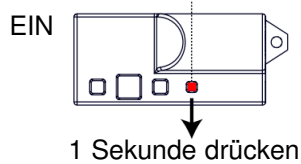
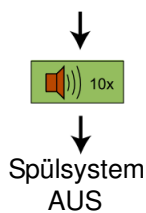
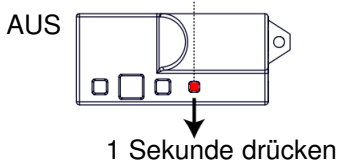
Bedienungsanleitung



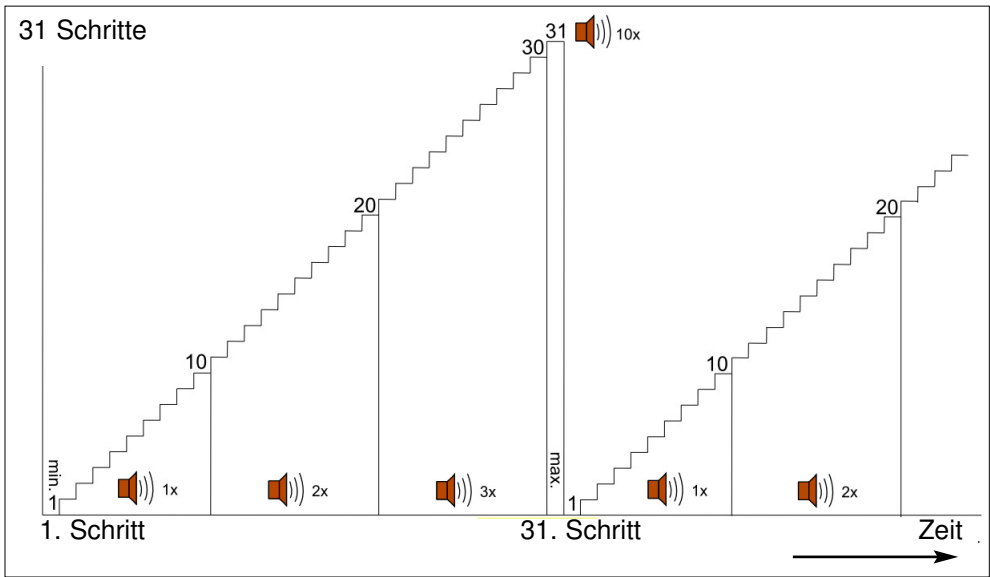
Maximale Entfernung
Taster zu Armatur 5 cm



Taste 4
Spülsystem Ein/Aus



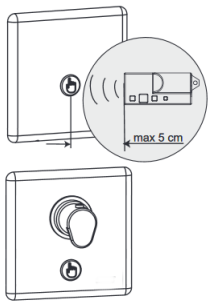
LOTZ Exim Trading
Sensortechnik für Küchen-, Catering-,
Labor- und Sanitärbereiche.
*Es gibt nur wenig, was sich so bezahlt macht.-
- Für Sie und unsere Umwelt !*



Jeder Parameter ist in 31 Schritten veränderbar.

- Schritt 1 - 10 einfacher Piep
- Schritt 11 - 20 zweifacher Piep
- Schritt 21 - 30 dreifacher Piep
- Schritt 31 zehnfacher Piep

Der einzelne Piep am Schluß zeigt die Rückkehr zu Schritt 1 an.



20 Minuten - während dieser Zeitspanne können die Einstellungen verändert werden.
Darnach zurück mit AUS - 5 Sek warten - EIN. Und fortsetzen.

Adaptionsprogramm

Taste	Funktion	Waschtisch	
	Wasserlaufzeit	Anzahl der Schritte	31
		Möglichkeiten	2 s. - 62 s.
		Schritt	2 s.
		Werkseinstellung	10 s.
	Hygiene-/ Legionellenspülintervall	Anzahl der Schritte	7
		Möglichkeiten	AUS/6h /8h /12h / 24h /72h / 7 Tage
		Werkseinstellung	AUS
	Einstellung der Hygiene-/ Legionellenspülzeit gleichzeitigiges Drücken und Halten	Anzahl der Schritte	31
		Möglichkeiten	5 s. - 1200 s.
		Schrittzahl./ Zeit/Möglichkeit	1 - 6 5 s. - 30 s. 5 s. 7 - 12 40 s. - 90 s. 10 s. 13 - 21 120 s. - 360 s. 30 s. 22 - 31 420 s. - 1200 s. 60 s.

