



LOex Tonga T96

Elektronische Selbstschluß-Standarmatur, Schwenkauslauf, Einrohrzulauf für kaltes oder vorgemischtes Wasser bzw. mit UT-Mischung nach EU-RL, HACCP, LMHV.

Stammblatt

Einbauversion DMK



Ausschreibungstext

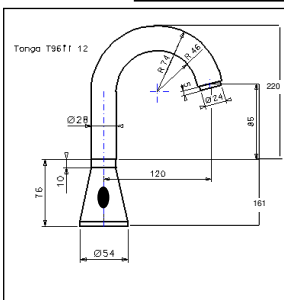
Berührungslose Selbstschluß DN 15 WT-Armatur mit dreh- u. feststellbarem schwerem HU-Auslauf, Strahlregler, für vorgemischtes Wasser und UT-Mischer; elektronisch gesteuert.

Betriebsversion/

EAN-Nummer Artikelnummer

- dreh- u. feststellbar (Abb.) ii
Ausladung 120 mm
Gesamthöhe ab WT 220 mm

für Netzbetrieb
40 34154 01892 1 TGE7AT96ii12A4_DMK

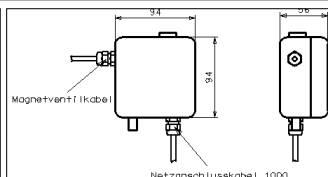


Sonderausführung UT-Mischversion mit UT-Thermostat-Direktmontage-Set, Verbrühschutztaaste, Magnetventil, Rückflußverhinderer KW/WW; nur druckfest; zur Direktmontage auf Eckventil (Eckventile bauseitig)

40 34154 01282 0 TGE7AT96ii12A4_TH



Elektronikbox
94x94x56mm



Armatursockel - in den Ausführungen
- dreh- u. feststellbar (ii)
Basisdurchmesser 54 mm
Stichmaß 28 mm
Schnellbefestigung für Plattenstärken bis ca. 50 mm
Zuleitung - ca. 400 mm
Sensorkabel ca. 400 mm
Flexschlauch 3/8"UM
Andere Zuleitungslängen auf Anfrage.

Selbstschluß-WT-Armatur DN 15, elektronisch gesteuert, mit Einrohrzulauf für vorgemischtes Wasser; Messing verchromt; mit dreh- u. feststellbaren Ausläufen, Strahlregler; Auslösung optoelektronisch. Energieversorgung: Eingang Netz 230V50Hz mit 12VAC Betriebsspannung; Steuerbox Kunststoff 94x94x56mm in IP 65 mit inliegendem Trafo; Netzstecker; Betriebssystem mit Festprogramm, Reichweitenverstellung, 2-f. Sicherheitsabschaltung; mech. zuschaltbare automat. Hygienespülung; Magnetventil. Mech. Vormischer mit RüVe (WW/KW) zur Direktmontage (DMS) auf Eckventil, Verbindungsschlauch zu Eckventil. Filtereinsätze für Eckventile 3/8" beigelegt. 0,3 (Stab. Ventil)bar Mindestfließdruck; max. Wassertemperatur 60°C. Hersteller: LOTZ Exim Trading, Gebr. Bruse KG, e.a. Typ: **LOex Tonga**

Electronic-Sonderausführung:
Short-Switch Selbstschließer
Kurzreichweite,
nach voreingestellter Wasserlaufzeit selbstschließend
Auf Anfrage gegen Mehrpreis.

Auf drucklos adaptierbar.

Pulverbeschichtung in
RAL-Farben und Edelstahlfinis
gegen Mehrpreis möglich.



DMS-Mischer-Modul-Set
Magnetventil
Mischung über
DMK-Mischer zur Direktmontage
auf Eckventil
mit integrierten RüVe in KW/WW
Zugangsfilter f. Eckventile
Verbindungsschlauch zu WW-Eckventil

Eckventil(bauseitig)

Technische und preisliche Änderungen ohne Vorankündigung vorbehalten. Dieses Angebot ist freibleibend. Es gelten ausschließlich unsere Verkaufs- und Lieferbedingungen Stand Jan 2019

Vorherige Angebote haben ihre Gültigkeit verloren. Preisstellung: ab Lager, verpackt, zzgl.ges. Mehrwertsteuer, pro Einheit, in EUR.

Liefertermine auf Anfrage.

Gerichtsstand bei Vollkaufleuten und Personen bürgerlichen Rechts: Frankfurt/M.

Lieferumfang: Armatur wie beschrieben, einbaufertig, komplett.

EU-USID: DE111985600



LOTZ Exim Trading

Sensortechnik für Küchen-, Catering-, Labor- und Sanitärbereiche.

Es gibt nur wenig, was sich so bezahlt macht. - Für Sie und unsere Umwelt!