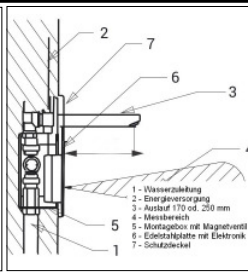




**Stammblatt**



**Ausschreibungstext**  
**UP-Wandarmatur mit integrierter Sensoelectronics in Edelstahlplatte; Wandauslauf Messing, verchromt, Luftsprudler, Rosette; Einrohrzulauf für kaltes oder vorgemischtes Wasser.**  
**Edelstahl-UP-Mauerkasten mit Magnetventil, Steuerelektronik für Niedervoltnetzbetrieb 24VDC; Kugelventil zur Mengenregulierung; 24V-Trafo.**

Betriebsversion/  
 EAN-Nummer Artikelnummer

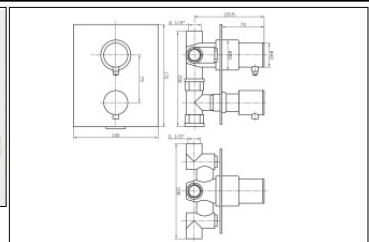
Ausladung

170 mm  
 250 mm

40 34154 01392 6 NISNSLU17\_BA  
 40 34154 01394 0 NISNSLU25\_BA

Edelstahlabdeckplatte, matt gebürstet  
 Edelstahl-Einbaukasten  
 Anschluß

170 x 170 x 10 mm  
 155 x 155 x 82 mm  
 1/2"AG

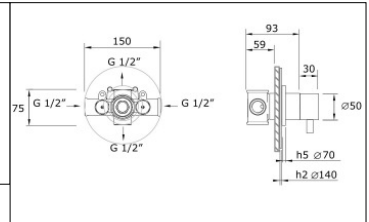
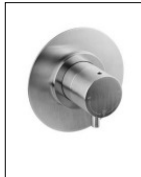


**LOex Man-Inox ACP0120**  
**Edelstahl Mischeinrichtung mit Thermostatregelung, Bedienhebel, runder Griff-Corpus, Abdeckplatte, Unterputz**

40 34154 01117 5 ACP0120

Anschlüsse in 1/2"  
 Platte 140x170mm

**ACP0120**



**LOex Man-Inox MIHT12RS**  
**Edelstahl UP Thermostatmischer, Bedienhebel, runder Griff-Corpus, Rosette, Unterputz**

40 34154 01738 2 MIHT12RS

Anschlüsse in 1/2"  
 Rosette 150 mm Dm

**MIHT12R**



**Optional Remote-Control** zum Adaptieren des Steuerprogramms und Aktivieren der Legionellenspülung  
 40 34154 01393 3 Zb 073

**Auch mit Batteriebetrieb - mit integriertem Batteriefach.**  
**Preis auf Anfrage.**



**Externes Netzteil, IP55, 230VAC/24VDC** zum Betrieb bis 2 Waschtischarmaturen  
 150 x 110 x 70 mm;  
 Eingang 230V50Hz, Ausgang 24VDC stabilisiert,  
 Für Eingangsversorgung Kabel CYKY 3C x 1,5,  
 Ausgangsleistung CYKY 2A x 1,5 verwenden !  
 (Kabel NICHT inbegriffen)

Edelstahl-UP-Wandarmatur mit Edelstahlplatte, integrierter Sensoelectronics, Wandauslauf Messing, verchromt mit Luftsprudler, Rosette. Einrohrzulauf für kaltes od. vorgemischtes Wasser; optional externe Mischeinrichtungen (AP/UP).  
 Infrarotsensorsteuerung; Festprogramm; Hygienespülprogramm - aktivierbar durch Remote-control  
 Energieversorgung: externe Trafobox IP55 mit Eingang Netz 230V50Hz , 24VDC Betriebsspannung; ,  
 1 Stab.Magnetventil; Druckbereich 0,1-0,6 MPa  
 max. Durchflußmenge 12 Ltr./min; max. Wassertemperatur 60°C.  
 Kugelventil zur Mengenregulierung; Messingverschraubung  
 Typ: **LOex Nias S UP**

Technische und preisliche Änderungen ohne Vorankündigung vorbehalten. Dieses Angebot ist freibleibend.  
 Es gelten ausschließlich unsere Verkaufs- und Lieferbedingungen  
 Stand Jan 2022

Vorherige Angebote haben ihre Gültigkeit verloren.  
 Preisstellung: ab Lager, verpackt, zzgl.ges. Mehrwertsteuer, pro Einheit, in EUR.  
 Lieferung: ab Werk.  
 Rabatte, Sonderkonditionen, Aufschläge, Staffelpreise, Liefertermine auf Anfrage.

Preise für Sonderausführungen auf Anfrage.  
 Lieferumfang:  
 Armatur in Ausführung nach Wahl,  
 Einbaukasten mit Elektronik,  
 Magnetventil; Netzteilbox;  
 Kugelventil, Montageeile,  
 Optional: Mischung nach Wahl

Gerichtsstand bei Vollkaufleuten und Personen bürgerlichen Rechts: Frankfurt/M.

