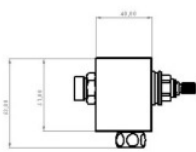
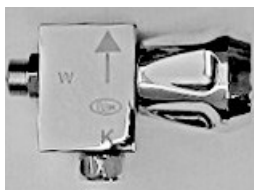




**Stammblatt**



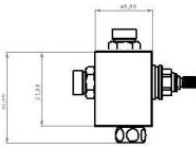
**DMS Mischer**  
**Zb 004 DMK J**

**Mech. Vormischer DMK J**  
Acrylgriff, Messing verchromt,  
DN 10; RüVe KW/WW, Zugänge u.  
Abgang in einer Ebene, auf Eckventil  
direkt montierbar; 2 Filtereinsätze für  
Eckventile, 1 Zugangsflexschlauch  
3/8"ÜM x 300 x 3/8"ÜM

Maße ü.a. 105x79x45 mm  
Anschlüsse WW 1x3/8"AG  
KW 1x3/8"ÜM  
GW 1x3/8"IG

Betriebsversion/  
EAN-Nummer Artikelnummer

40 34154 01779 5 Zb 004 DMK J



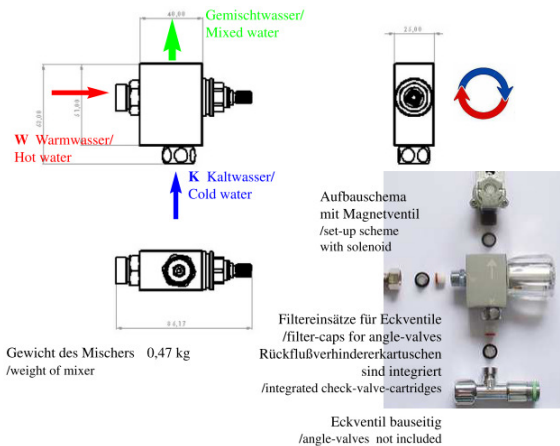
**DMS Mischer**  
**Zb 004 DMK JA**

**Mech. Vormischer DMK JA**  
Acrylgriff, Messing verchromt,  
DN 10; RüVe KW/WW, Zugänge u.  
Abgang in einer Ebene, auf Eckventil  
direkt montierbar; 2 Filtereinsätze für  
Eckventile, 1 Zugangsflexschlauch  
3/8"ÜM x 300 x 3/8"ÜM

Maße ü.a. ca. 105x79x45 mm

Anschlüsse WW 1x3/8"AG  
KW 1x3/8"ÜM  
GW 1x3/8"AG

40 34154 01912 6 Zb 004 DMK JA



Technische und preisliche Änderungen ohne Vorankündigung vorbehalten. Dieses Angebot ist freibleibend. Es gelten ausschließlich unsere Verkaufs- und Lieferbedingungen Stand Januar 2022

Vorherige Angebote haben ihre Gültigkeit verloren. Preisstellung: ab Lager, verpackt, zzgl. ges. Mehrwertsteuer, pro Einheit, in EUR.

Liefertermine auf Anfrage.

Gerichtsstand bei Vollkaufleuten und Personen bürgerlichen Rechts: Frankfurt/M.

Lieferumfang: Teile wie beschrieben

EU-USID: DE111985600



**LOTZ Exim Trading**

Sensortechnik für Küchen-, Catering-, Labor- und Sanitärbereiche.

Es gibt nur wenig, was sich so bezahlt macht.  
**- Für Sie und unsere Umwelt !**