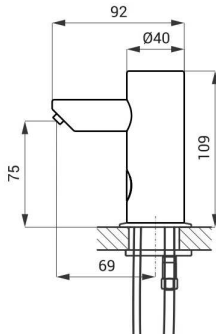




Elektronische Seifenspender aus Edelstahl,

für Waschtischschiebbaueinbaut,
in Einzel- oder Mehrgeräteversorgung

Stammblatt

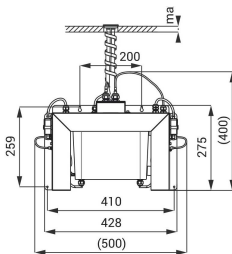
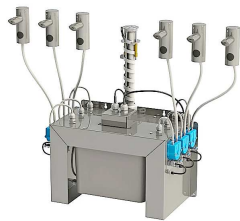


Ausschreibungstext
Edelstahl-Sensor-Waschtischseifenspender für Einzelplatz; Peristaltische Pumpe, 1-Ltr. Seifentank; Netzsteckertrafo. Zuleitungsschlauch ca. 900 mm.

Gesamthöhe ab WT 109 mm
Höhe Seifendüse ab WT 75 mm
Ausladung 92 mm
Ausladung Seifendüse 69 mm
Corpusdurchmesser 40 mm
Betriebsspannung 24V DC
Leistungsaufnahme 7 W
Empf. Seifenviskosität 10mPa - 5000 mPa

Betriebsversion/ EAN-Nummer	Artikelnummer
Einzelplatz 40 34154 01927 0	ESEWTSP911

Passend zu LOex Sens-Inox Samoa zu LOex Piezo-Inox Ponea ES



Mehrplatz Edelstahl-Sensor-Waschtischseifenspender; 2 - 6 Plätze, Peristaltische Pumpe pro Platz, 6 Ltr. Seifentank, Füllstandsleuchte; integrierter 24V-Trafo. Seifenzuleitungsschlauch bis max. 2500 mm Entfernung Seifenspender zu Pumpen-tankeinheit.

Armaturen wie oben

Pumpen-tankeinheit
- Maße ü.a. 500 x 400 x 217 mm
Zufüllstutzen 250 - 400 mm
Max. Plattenstärke 70 mm
Betriebsspannung 24V DC
Leistungsaufnahme 5W(2P), 8W(3P), 10W(4P), 13W(5P), 15W(6P)
Empf. Seifenviskosität 10mPa - 5000 mPa

Mehrplatz -	
2 Plätze	40 34154 01928 7 ESEWTSP912
3 Plätze	40 34154 01929 4 ESEWTSP913
4 Plätze	40 34154 01930 0 ESEWTSP914
5 Plätze	40 34154 01931 7 ESEWTSP915
6 Plätze	40 34154 01932 4 ESEWTSP916

Standardansprechzeit für Seifenabgabe - 2,6 Sekunden. Einstellbar 1,3 - 13 Sekunden über Remote control.

NICHT für Desinfektionsmittel geeignet.



Optional: Remote-Control für Sensor-Steuerungen zum Ändern der Elektronikparameter	40 34154 01393 3	Zb 073
---	------------------	--------

Für Desinfektionsmittel -

Dafür empfehlen wir unseren elektronischen **Edelstahl-Wand-Sensor-Seifen-u. Desinfektionsmittel SPDISL71E**
Maße 108 x 268 x 107 mm, 850ml Tank
Mittelviskosität 1- 300 mPa
Sensorelektronik für Batterie 3 x 15,VDC AA-Alkalibatterien



40 34154 01499 2	SPDISL71E
------------------	-----------

Technische und preisliche Änderungen ohne Vorankündigung vorbehalten. Dieses Angebot ist freibleibend. Es gelten ausschließlich unsere Verkaufs- und Lieferbedingungen Stand Jan 2019

Vorherige Angebote haben ihre Gültigkeit verloren. Preisstellung: ab Lager, verpackt, zzgl.ges. Mehrwertsteuer, pro Einheit, in EUR.

Liefertermine auf Anfrage.

Gerichtsstand bei Vollkaufleuten und Personen bürgerlichen Rechts: Frankfurt/M. Lieferumfang:Teile wie beschrieben, einbaufertig.

EU-USID: DE111985600



LOTZ Exim Trading

Sensortechnik für Küchen-, Catering-, Labor- und Sanitärbereiche.

Es gibt nur wenig, was sich so bezahlt macht. - Für Sie und unsere Umwelt!