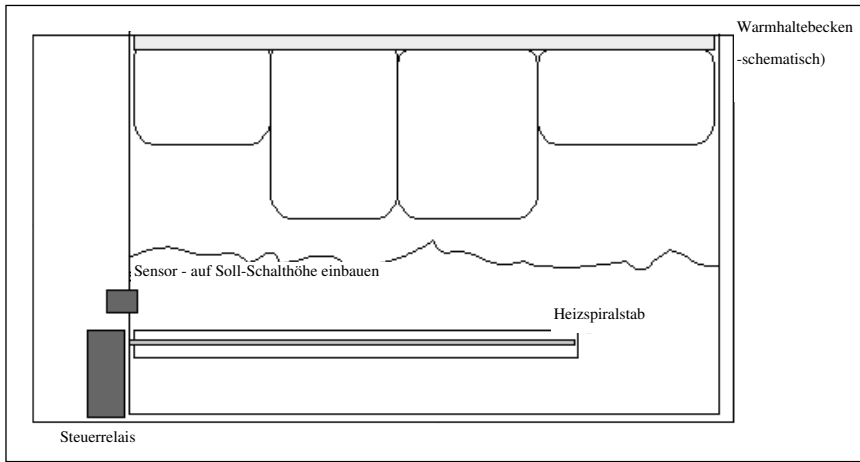




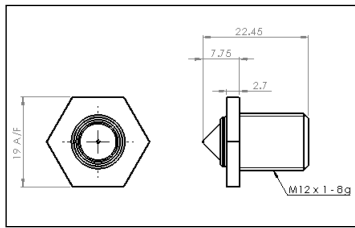
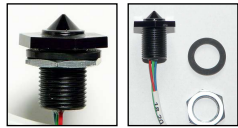
LOex Bai-Sec BST TrockengehSchutz-Sensor-Einbausatz
 zur automatischen Füllstandsüberwachung
 Trockenlauf- u. Überhitzungsschutz-
 bei Warmhalte-(Bain-Marie), Desinfektions-, Laborbecken etc.

Stammblatt



LOex Bai-Sec BST

Zur Automatischen Füllstandsüberwachung für Warmhalte-, Desinfektions-, Laborbecken u.ä.



Die Sicherung gegen Trockenlaufen und Überhitzen von Heizschlangen in Warmhaltebädern (Bain-Marie) in Küchen und Speiseabgabebereichen. Sowie für Desinfektionsbäder in der Nahrungsmittelherstellungsindustrie (z.B. Fleischereigewerbe).

Kann natürlich als Füllstandsüberwachungsgerät z.B. in Laborbecken u.a.m. eingebaut werden. Bei Maximum-Minimum-Steuerung werden 2 Sets benötigt.

Auch zum nachträglichen Einbau durch den Monteur geeignet.

Wirkungsweise:

Bei Unterschreiten eines bestimmten Wasserspiegels - vorgegeben durch die Einbauhöhe des Sensors - wird die Stromzufuhr zur Heizspirale beeinflusst: Die Heizspirale wird abgeschaltet. Nach dem Wieder-Auffüllen des Wassers bis über die Sensorhöhe, schaltet sich die Heizspirale wieder ein. Das Gerät ist mit einer Schaltverzögerung ausgestattet.

Bestandteile:

- 1 Beliebig einbaubarer, Sensor (Höhe 4mm, Gesamtlänge 15mm, mit Dichtung und Kontermutter M-12x1, Zuleitungskabel 1000 mm).
- 1 Schaltelectronic mit Netzteil
- Abmessungen der IP65-Electronic-Box: Bodenplatte 82 x 110 mm, Höhe 55 mm
- Primärstrom 100-240VAC, 50/60Hz Ausgang 16A/250VAC
- Logikspannung der Steuerung: 5 VDC
- Mediumtemperatur: - 40°C bis +125°C.
- Umgebungstemperatur Schaltbox ca. 45°C
- Max. Schaltleistung 250VAC/16A

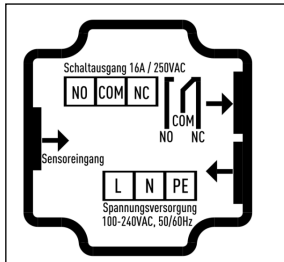
ACHTUNG: Um eine einwandfreie Funktion zu bewahren, sollte der Sensorkopf regelmäßig gereinigt und von mechanische Einwirkungen(Putzmittel) freigehalten werden. Mech. Beschädigungen führen zu Funktions- und Garantieverlust.

Einbau von LOex Bai-Sec BST:

Der Sensor sollte seitwärts etwa 15 bis 25 mm auf der Mindesthöhe des gewünschten Flüssigkeitspiegels angebracht werden. Die Sensorzuleitung mit Wago-Stecker durch die PG-Verschraubung einführen und entsprechend stecken:

Sensor in Flüssigkeit
> NO u.COM gebrückt

Sensor in Luft
> NC u.COM gebrückt



Anschlußbild:
230 VAC

EAN: 40 34154 01991 1 Art.Nr.: BST 230 T 125 3

Preisstellung: € , pro Einheit, ab Lager, verpackt, zzgl.ges. Mehrwertsteuer

Zahlung: bei Zahlungseingang bis 10 Tage 2 % Skonto, bis 30 Tage netto Kassa, nach Faktura.

Lieferung: ab Werk.

Rabatte, Sonderkonditionen, Aufschläge, Staffelpreise, Liefertermine auf Anfrage.

Gerichtsstand bei Vollkaufleuten und Personen bürgerlichen Rechts: Frankfurt/M.

Preise für Sonderausführungen auf Anfrage. Muster gegen Berechnung.

Sonderausführung -
Kolonnensteuerung mit 2 - 4 Becken

Preis auf Anfrage

Lieferumfang:

LOex Bai-Sec Sensor-Einbausatz wie vorstehend.

Technische und preisliche Änderungen ohne Vorankündigung vorbehalten. Dieses Angebot ist freibleibend. Es gelten ausschließlich unsere Verkaufs- u. Lieferbedingungen. Stand Sept 2020. Vorherige Angebote haben ihre Gültigkeit verloren.



LOTZ Exim Trading
 Sensortechnik für Küchen-, Catering-,
 Labor- und Sanitärbereiche.
 Es gibt nur wenig, was sich so bezahlt macht.
 - Für Sie und unsere Umwelt !