

ESSL724ILx16io20SK VE - ES Standventil-24VDC-Sensorset für VE-Wasser

Edelstahl(AISI316)-Standventil mit Schwenkauslauf, pulverbeschichtet RAL7035;

WEK/WDC; Einrohrzulauf; Laborverschraubung 1/2"; mit Abdeckkappe

Ges. Ausladung S-Auslauf 300 mm

Ges. Höhe Armatur ab WT 300 mm

Anschluß 1/2" AG

Für Reinstwasser bis 0,1µS Leitfähigkeit



Auch mit U-Auslauf möglich

Höhe Auslassöffnung ab WT 388 mm

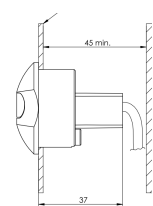
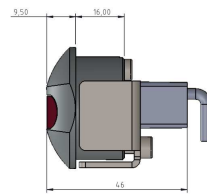
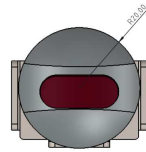
SL724 - externe Wandsensorelektronik im Edelstahlgehäuse (AISI304)

Optosensor für 24VDC-Niedervoltnetzbetrieb, externer Trafo; Steuerprogramm mit automatischer Hygienespülung, einstell- u. aktivierbar über Remote Control.

erforderliche Mindesteinbautiefe 45 mm

Gehäuse M34x1; L Gesamt 46 mm

L Sensorfront 9,50 mm



Zuleitungskabel
Magnetventil ca. 52 mm
Stromversorgung ca. 60 mm

Zb 016 ES BK

Magnetventil, stabil, WDC

2/2-Wege, NC, servogesteuert, DN 10

Dichtwerkstoff NBR

Gehäuse Edelstahl

Anschluß 1/2" IG

Spannung 24VDC

Leistungsaufnahme 3,4 W

Deckel aus Polyamid

Druck 0,2 - 10 bar

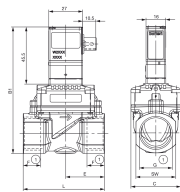
KV 1.90 m³/h

Mediumtemperatur 0°C - 50°C

Umgebungstemperatur max. 50°C

mit Gerätesteckdose

Einbaulage beliebig



B1 101 C 40 mm
L 65

Zb 012 24V MV2 SLX

externes Netzteil

Eingang 230VAC50Hz, Ausgang 24VDC

IP55, Leistungsaufnahme 30 W

Arbeitstemperatur 5°C - 40°C



Wegen der nicht vorhersehbaren Auswirkungen, verursacht durch die unterschiedlichen lokalen Gegebenheiten (Außenverwendung insbes. maritime Umgebung) und Qualitäten von Reinst-/VE-/Brunnen-/See-/Braun- u.ä. Wasser und deren Leitungssystemen, erfolgt die Verwendung mit Reinst-/VE-/Brunnen-/See-/Braun- u.ä. Wasser ausschließlich in Eigenverantwortlichkeit des Betreibers. Leitungssystem bzw. -anschlüsse bauseitig.