

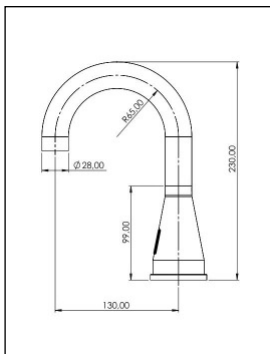


LOex Tonga2 T90M

Elektronische Selbstschluß-Standardarmatur, Schwenkauslauf, Einrohrzulauf für kaltes oder vorgemischtes Wasser bzw. mit UT-Mischung nach EU-RL, HACCP, LMHV.

Stamtblatt

Einbauversion DMK



Ausschreibungstext

Berührunglose Selbstschluß DN 15 WT-Armatur, Messing verchromt, mit dreh- u. feststellbarem Bogenauslauf, Strahlregler*, Optosensor. Für vorgemischtes Wasser(UT-Mischer). Elektronisch gesteuert - mit externer (Rhein/E7A)oder in die Armatur integrierter Elektronik (Donau/E8A, Weser/E9A).
 - dreh- u. feststellbar (Abb.) ii
 Ausladung 130 mm
 Höhe Auslassöffnung ab WT 136 mm
 Gesamthöhe ab WT 230 mm

*Sparstrahlregler bis 6 Ltr/min a.A. gegen Mehrpreis.

Betriebsversion/ EAN-Nummer Artikelnummer

für 12V Niedervolt-Netzbetrieb -	
- externe Elektronikbox "LOex Rhein", E7A - integrierter Trafo - 12VAC	A
40 34154 02306 2 TG2ME7AT90ii13A5_DMK	
- interne Elektronik "LOex Donau", E8 - externes Steckernetzteil - 12VDC	B
40 34154 02276 8 TG2ME8AST90ii13 5_DMK	
- interne Elektronik "LOex Donau", E8 - externer MWTrafo - 12VDC	C
40 34154 02277 5 TG2ME8AMT90ii13 5_DMK	
für 6 V Niedervolt-Netzbetrieb -	
- interne Elektronik "LOex Weser", E9 - externes Steckernetzteil 6VDC	D
40 34154 02282 9 TG2ME9AST90ii13 5_DMK	
für Batteriebetrieb - 6VDC	
- interne Elektronik "LOex Weser", E9 - externer Batteriecontainer(für 4x1,5 AABatterien)	E
40 34154 02278 2 TG2ME9ABT90ii13 5_DMK	



Alternativen in Pulverbeschichtung

Mehrpreis a.A., keine Mindestmengenabnahme.

Farbtöne in obigen Abbildungen nicht verbindlich.

Signalrot matt RAL 3001
 Tiefschwarz matt RAL 9005
 Leichtgrau matt RAL 7035
 Edelstahlfinish

Optional -

Remote-Control für Sensor-Steuerungen in Gleichstrom(DC)

Zum Adaptieren der elektronischen Parameter und Aktivieren der Legionellenspülung - für Donau(E8) und Weser(E9) Elektronik -

40 34154 01393 3 Zb 073



	Elektronikbox LOex Rhein 12VAC, E7A 94x94x56mm inliegender Trafo, Netzkabel	A	Armatursockel - in den Ausführungen - dreh- u.feststellbar (ii) Basisdurchmesser 54 mm Stichmaß 28 mm Schnellbefestigung für Plattenstärken bis ca. 50 mm	Selbstschluß-WT-Armatur DN 15, Messing verchromt od. pulverbeschichtet(Preis a.A.);elektronisch gesteuert, mit Einrohrzulauf für vorgemischtes Wasser; Messing verchromt; mit dreh- u.feststellbaren Ausläufen, Strahlregler. Auslösung über in die Armatur integrierten Optosensor. Die elektronischen Steuersysteme - <u>Armaturintegriert</u> - - LOex Donau[E8A] (12VDC, 9 W), - LOex Weser[E9A] (6VDC, 2 W) - Festprogramm, optionales Remote zum Aktivieren der Legionellenspülung und zum Adaptieren von Reichweite, Laufzeiten/-intervallen. <u>Energieversorgung</u> - - Steckernetzteile(12VDC bzw. 6VDC)mit IP68-Anschluß - MWTrafo 12VDC, IP67 mit Netzsteckerkabel und IP68-Anschluß - Batteriecontainer für 4x1m5V AA-Alkalibatterien <u>Extern der Armatur</u> - - LOex Rhein [E7A]mit internem Trafo 12VAC_5,6 VA. Box Kunststoff 94x94x56mm in IP 65 mit inliegendem Trafo; Netzsteckerkabel; Betriebssystem mit Festprogramm, Reichweitenverstellung, 2-f. Sicherheitsabschaltung; mech. zuschaltbare automat. Hygienespülung <u>Die Magnetventile</u> - - monostabil 12VAC/DC, 2x3/8"AG, Flachstecker - für Donau, Rhein - bistabil 6VDC, 2x3/8"AG, Flachstecker - für Weser Durchflußmenge ca. 19 Ltr/min/3bar FD. Mindestfließdruck ca. 0,3bar. <u>Der Mech. Vormischer</u> mit RüVe (WW/KW) zur Direktmontage (DMK) auf Eckventil, Verbindungsschlauch zu Eckventil. Filtereinsätze für Eckventile 3/8" beigelegt. Typ: LOex Tonga2
	Steckernetzteil für LOex Donau 12VDC, E8 Steckernetzteil für LOex Weser 6VDC, E9 IP68-Anschluß	B D	Zuleitung - Sensorkabel ca. 500 mm Flexschlauch 3/8"ÜM ca. 500 mm	
	MWTrafo für LOex Donau 12VDC, E8 IP67; Netzsteckerkabel; IP68-Anschluß Klettband- od. Schraubbefestigung	C	Andere Zuleitungslängen auf Anfrage.	
	Batteriecontainer, E9 für 4x1,5V AA-Alkalibatterien, IP68-Anschluß Klettband- od. Schraubbefestigung	E		
	DMK-Mischer-Modul-Set Magnetventil Mischung über DMK-Mischer zur Direktmontage auf Eckventil mit integrierten RüVe in KW/WW Zugangsfilter f. Eckventile Verbindungsschlauch zu WW-Eckventil Eckventil(bauseitig)		Auf drucklos adaptierbar. Pulverbeschichtung in RAL-Farben und Edelstahlfinish auch Einzelstücke gegen Mehrpreis möglich.	

Technische und preisliche Änderungen ohne Vorankündigung vorbehalten. Dieses Angebot ist freibleibend. Es gelten ausschließlich unsere Verkaufs- und Lieferbedingungen Stand Jan 2023

Vorherige Angebote haben ihre Gültigkeit verloren. Preisstellung: ab Lager, verpackt, zzgl.ges. Mehrwertsteuer, pro Einheit, in EUR.

Liefertermine auf Anfrage.

Gerichtsstand bei Vollkaufleuten und Personen bürgerlichen Rechts: Frankfurt/M.

Lieferumfang: Armatur wie beschrieben, einbaufertig, komplett.

EU-USID: DE111985600



LOTZ Exim Trading

Sensortechnik für Küchen-, Catering-, Labor- und Sanitärbereiche.

Es gibt nur wenig, was sich so bezahlt macht. - Für Sie und unsere Umwelt!