

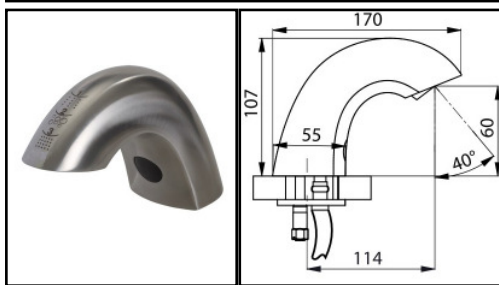


LOex Sens-Inox Tuko SP

Edelstahl-Sensorarmatur

mit integriertem Seifenspender, 24VDC-Betrieb, Einzel- od. Mehrplatz für kaltes oder vorgemischtes Wasser

Stammblatt



Ausschreibungstext
Schwere vandalensichere Edelstahl (AISI304/DIN 1.4301) - Sensorbeckenstandarmatur, Spar-Luftsprudler; Einrohrzulauf; Rückflußverhinderer, Filter; selbstschließend, bedarfsgesteuert, Festprogramm. Netzsteckertrafo. Mit integriertem Seifenspender, UT-1-Ltr-Tank.

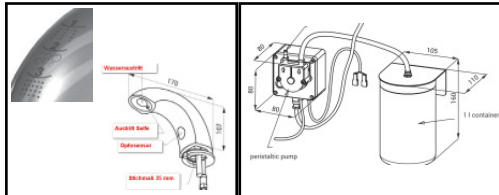
Betriebsversion/
EAN-Nummer Artikelnummer

Zugangsflexschlauch ca. 400 mm x 3/8"ÜM

Ausladung 114 mm
Höhe ab WT Standard 107 mm
Höhe Auslauföffnung - WT 60 mm
Basisdurchmesser 55 mm
Anschluß 3/8"AG
Tank 105x160x110 mm
Pumpe 80x80x80 mm
- für peristaltische Seifen
Verbindungsschläuche

ohne Mischung

40 34154 01729 0 TK24DCii114 SP_BA



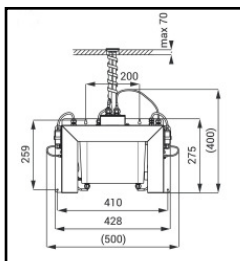
DMK-Mischer

- wie oben - jedoch mit UT-Vormischer DMK zur Direktmontage auf Eckventil, RüVe in KW/WW, Filtereinsätze für Eckventil, Verbindungsflexschlauch.

mit DMK-Mischer

40 34154 01727 6 TK24DCii114 SP_DMK

Armaturabmessungen wie oben



Mehrplatz Edelstahl-Sensor-WT-Armatur mit integriertem Seifenspender; für kaltes od. vorgemischtes Wasser; 2 - 6 Plätze, Peristaltische Pumpe pro Platz, 6 Ltr. Seifentank, Füllstandsleuchte; integrierter 24V-Trafo. Seifenzuleitungsschlauch bis max. 2500 mm Entfernung Seifenspender zu Pumpentankeinheit.

Mehrplatz - ohne Mischeinrichtung
mit Mischeinrichtung: auf Anfrage

Armaturen wie oben

Pumpentankeinheit
- Maße ü.a. 500 x 400 x 217 mm
Zufüllstutzen 250 - 400 mm
Bohrloch 45 mm Position ab Wand min. 100 mm
Max. Plattenstärke 70 mm
Betriebsspannung 24V DC
Leistungsaufnahme 5W(2P),8W(3P),
10W(4P), 13W(5P), 15W(6P)
Empf. Seifenviskosität 10mPa - 5000 mPa

2 Plätze
40 34154 01939 3 TK24DCii114SP_BA2
3 Plätze
40 34154 01940 9 TK24DCii114SP_BA3
4 Plätze
40 34154 01941 6 TK24DCii114SP_BA4
5 Plätze
40 34154 01942 3 TK24DCii114SP_BA5
6 Plätze
40 34154 01943 0 TK24DCii114SP_BA6

Standardansprechzeit für Seifenabgabe - 2,6 Sekunden.

Einstellbar 1,3 - 13 Sekunden über Remote control.

NICHT für Desinfektionsmittel geeignet.



Optional:
Remote-Control für Sensor-Steuerungen zum Ändern der Elektronikparameter

40 34154 01393 3 Zb 073

Vandalensichere Edelstahl AISI304/DIN1.4301Waschbecken-Sensorstandarmatur mit integrierter IR-Sensorelectronic, externes stabiles Magnetventil. Festprogramm, automatische Hygienespülung, Elektronikparameter-Verstellung durch optionales Remotecontrol. Externer Trafo 90x65x45 mm, Netzsteckerkabel. Starrauslauf mit 6 Ltr-Sparluftsprudler, druckfest; Integrierter Seifenspender, UT-5 Ltr-Tank für peristaltische Seifen, 350x250x150mm. Anschluß 3/8"; für kaltes oder vorgemischtes Wasser, bzw. mit externer UT-Mischung - mechan. Vormischer DMK(RüVe KW/WW), Zugangsfiler
Empf. Wasserdruck 0,1 - 0,6 MPa Durchflußmenge ca. 6 Ltr/min (3bar Fließdruck)
Typ: **LOex Sens-Inox Tuko SP**



Für Desinfektionsmittel -
Dafür empfehlen wir unseren elektronischen **Edelstahl-Wand-/Stand-Sensor-Seifen-u. Desinfektionsmittel SPDISL71E/S**
Maße 108 x 268 x 107 mm, 850ml Tank
Mittelviskosität 1- 300 mPa
Sensorelektronik für Batterie 3 x 15,VDC AA-Alkalibatterien

Wandgerät 40 34154 01499 2 SPDISL71E
Standgerät 40 34154 02193 8 SPDISL71E ST

Technische und preisliche Änderungen ohne Vorankündigung vorbehalten. Dieses Angebot ist freibleibend.
Es gelten ausschließlich unsere Verkaufs- und Lieferbedingungen
Stand Mai 2023

Vorherige Angebote haben ihre Gültigkeit verloren.
Preisstellung: ab Lager, verpackt, zzgl.ges. Mehrwertsteuer, pro Einheit, in EUR.

Liefertermine auf Anfrage.
Gerichtsstand bei Vollkaufleuten und Personen bürgerlichen Rechts: Frankfurt/M.

Lieferumfang:Teile wie beschrieben, einbaufertig.

EU-US-ID: DE111985600



LOTZ Exim Trading
Sensortechnik für Küchen-, Catering-, Labor- und Sanitärbereiche.

Es gibt nur wenig, was sich so bezahlt macht. - Für Sie und unsere Umwelt !