

### MKE4HFTS12KJ134io18 DMK\_MK-Fußwasserschalter Mischset - Standventil mit 12VDC-Fußschalter, UT-Mischer

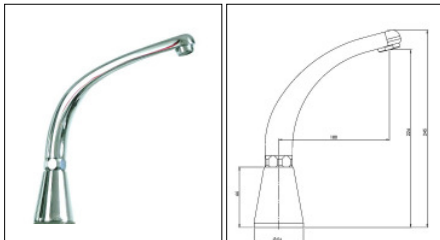
EAN 40 34154 02266 9

bestehend aus -

#### MB33KJ134io18 4 Standventil mit Schwenkauslauf,

EAN 40 34154 02028 3

Messing, verchromt; Einrohrzulauf;  
Ausladung 180 mm, Luftsprudler  
Höhe Auslassöffnung ab WT 224 mm  
Gesamthöhe ab WT 245 mm  
Basisdurchmesser 54 mm  
Stichmass 30 mm

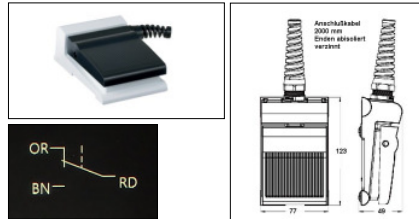


Weitere Stand- und Wandausläufe auf Anfrage.

#### Zb 025 FTS Fußwasserschalter

EAN 40 34154 02172 3

Schlagfestes Thermoplastgehäuse (B 77 x H 49 x T 123 mm)  
in RAL9006  
Pedal ABS Thermoplast RAL 9005  
Gew. 440gr  
Zuleitungskabel 2000 mm, 5,5 mm Dm, abisoliert, verzinkt  
IP67 (IEC/EN 60529)  
Umgebungstemperatur - 25° - + 60°C  
Betriebsspannung 24VDC  
Schaltelement Wechsler (NO/NC)  
Sprungschaltglied



#### Zb 016

#### Magnetventil, mono-stabil, 12VAC/DC

EAN 40 34154 00025 4

Flachsteckerfahnen  
Gehäuse Kunststoff  
Anschluß 2x3/8"AG  
Spannung 12VAC/DC  
Leistungsaufnahme 6,3 W  
Druck 0,2 - 10 bar  
Durchflußmenge ca. 19 Ltr/min/3bar FD  
Mediumtemperatur 0°C - 50°C  
Umgebungstemperatur max. 50°C



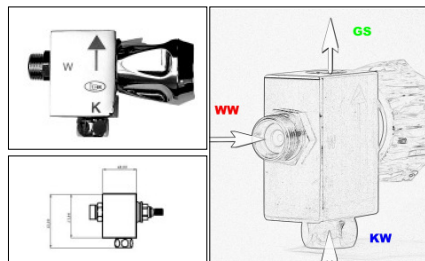
L ü.a. 62 mm  
H ü.a. 62 mm  
B ü.a. 39 mm

Mischer montiert mit Magnetventil  
Eckventil bauseitig

#### Zb 004 DMK JS Mischer

EAN 40 34154 02173 0

Mechanischer Vormischer zur Direktmontage auf Eckventil  
Messing, verchromt; mit Kunststoffeinstellgriff  
1x3/8"AG; 1x3/8"UM; 1x3/8"IG  
RüVe KW/WW  
2 Filtereinsätze 3/8" für Eckventile  
1 Verbindungsflexschlauch 3/8"UMx300x3/8"UM  
L ü.a. 102 mm  
H ü.a. 67 mm  
B ü.a. 46 mm



#### E4H FTS 24

EAN 40 34154 02173 0

Steuerung mit integriertem Netzteil für Fußwasserschalter  
Eingang 230VAC 50 Hz  
Betriebsspannung 24VDC od. 12VDC  
Anschlußkabel für Magnetventil  
PG-Verschraubung für Fußschalterkabel  
Netzsteckerkabel  
IP66 Box

